

Maître d'Ouvrage	Intitulé de l'Opération	Travaux réalisés	Année	Montant H.T.
Ville de SARTROUVILLE	Extension du Centre Dramatique National	Serrurerie Machinerie Menuiserie - Rideaux	2014	334 427,00 €



En coordination avec la maîtrise d'œuvre  
K ARCHITECTURES  
Et le cabinet de scénographie CHANGEMENT A VUE

### Descriptif de nos travaux

Création d'une salle de répétition aux caractéristiques scénique comparable à l'existante.

### Dimensions salle scène

Profondeur de scène : 13m75    Profondeur de salle : 13m10  
Largeur de scène : 20m00    Largeur de salle : 15m00  
Hauteur de scène : 9m65



### Serrurerie

Théâtre brut à la fois par sa technique et sa simplicité, il est principalement composé de béton et d'acier !

Un important réseau de larges passerelles ceinturant la scène avec une capacité de travail jusqu'à **750 daN/m<sup>2</sup>** pour celle de charge.

Un faux gril d'une superficie de 275 m<sup>2</sup> ayant une charge globale admissible de **9000 daN**.

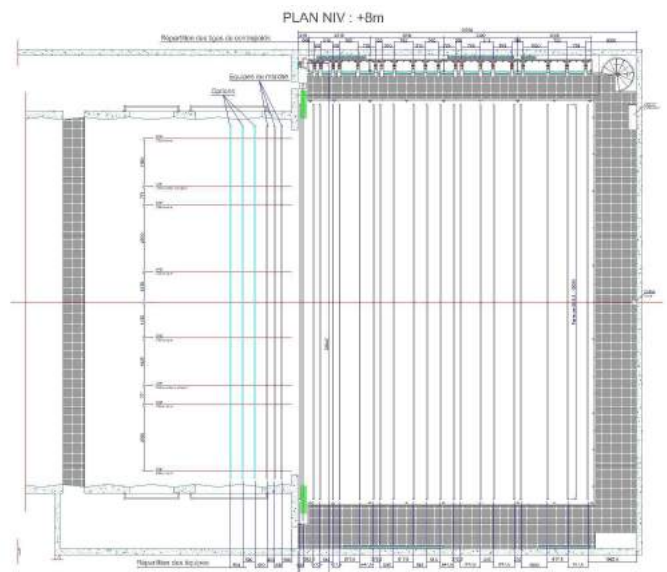
Une cheminée de contrepoids pouvant accueillir jusqu'à **42 équipes**.

Un faux gril de proscénium d'une superficie de 55 m<sup>2</sup> ayant une charge globale admissible de **2100 daN**.

Un escalier hélicoïdal d'accès à +6m70

Des lisses horizontales dans les ouvertures béton de salle.

Une porteuse fixe au lointain de salle.



# FICHE DE REFERENCE

## Machinerie

20 Equipes contrebalancées, lg= 8m50, charge admissible **300 daN**.

1 Equipe à treuil RVS support patience d'avant-scène, lg= 17m70, charge admissible **250 daN**.

1 Equipe électrique support lambrequin, lg= 16m, charge admissible **150 daN**.

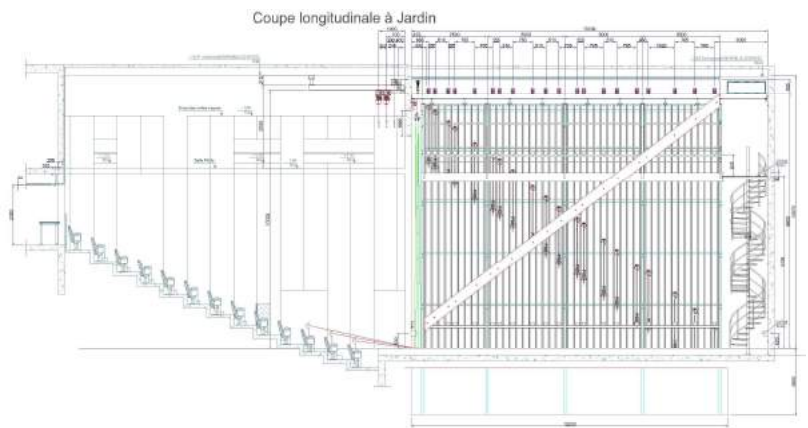
6 Equipes électriques de salle, lg= 14m30, charge admissible **400 daN**.

1 patience électrique à vitesse variable de 0 à 1 m/s, multipositions programmables.

1 patience manuelle sur collier.

1 pupitre de commande plateau.

1 pupitre de commande régie pour la patience.



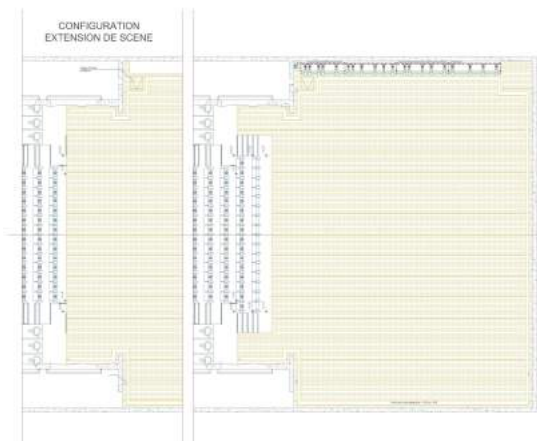
## Parquet

Plancher fixe de 273 m<sup>2</sup> de type panneau bois multiplis de 42 mm en cinq croisés en sapin du nord.

Sur double lambourrage avec laine de roche.

46 ml de caniveau scénographique.

1 trappe d'accès à la fosse de la cheminée de contrepoids.



Extension de scène grâce à un complexe de fers stockés sous le parquet de scène.

Offrant 23 m<sup>2</sup> supplémentaire à la demande, l'ensemble une fois rétracté est totalement invisible.

## Tentures

Réalisées en Velours NIZA 500 gr/m<sup>2</sup>

1 Rideau d'avant-scène, plissé à 50%, 2 x 9m60 x 8m80 ht.

1 Frise à plat, 16m x 3m ht.

3 Frise à plat, 16m x 2m ht.

2 Frise à plat, 16m x 1m ht.

12 Pendrillon à plat, avec ourlets verticaux + drisse pour les tendre, 3m90 x 8m50 ht.

1 Rideau de fond de scène, 2 x 8m60 x 8m50 ht.