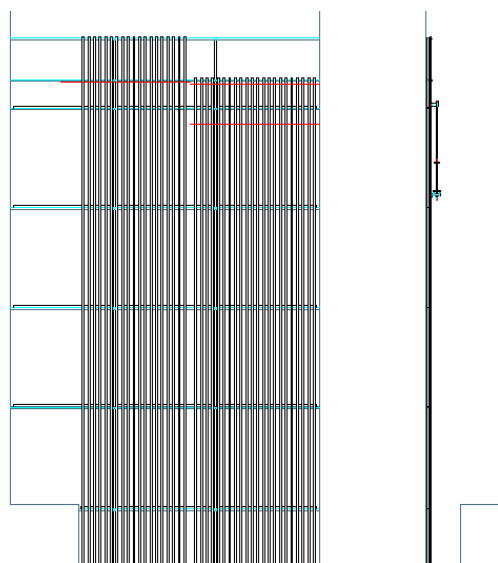


Maître d'Ouvrage	Intitulé de l'Opération	Travaux réalisés	Année	Montant H.T.
Ville de POITIERS	Restructuration et extension du Centre d'animation de Beaulieu	Serrurerie Scénique	2015	101 469,00 €



En coordination avec le Maître d'œuvre
VETTIER Associés

Descriptif de nos travaux



Dimensions scène :

Cadre de scène fond de scène : 9m30

Cour jardin : 21m40

Hauteur gril : 11m50, 12m90 et 14m00

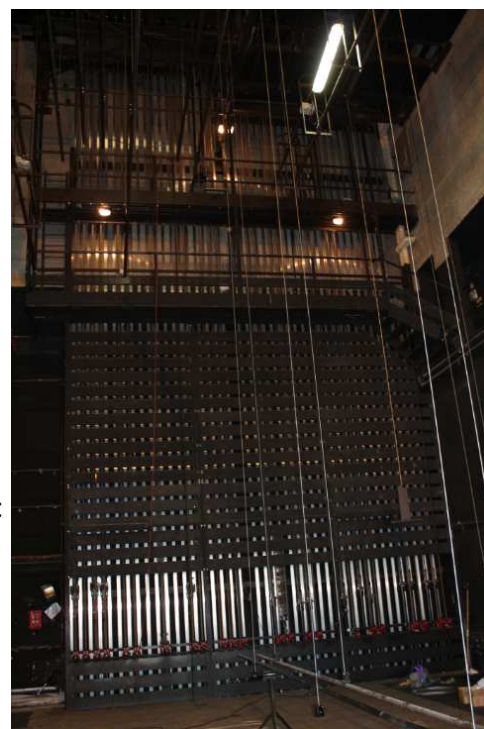
Machinerie :

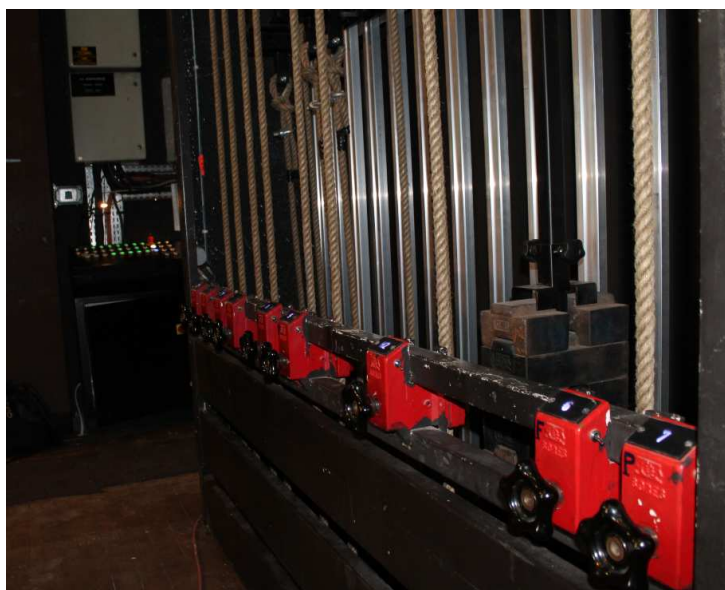
Remplacement de la cheminée de contrepoids, composée de :

- 41 rails de guidage en aluminium
- 22 Tiges de contrepoids
- 22 Chanvres Ø22
- 22 Ensembles de câbles acier
- 39 butées hautes
- 39 Butées basses
- 22 Renforts de poupée de pied

Mise en place de trois équipes électriques composées de treuils monocouche, de câbles acier, tendeurs, moufles, fin de course, porteuses Ø48.3

Mise en place d'une équipe à main et de deux toiles d'écran avec rangement





Electricité :

Remplacement du pupitre de commande



Tentures en velours 620 gr/m² :

- 1 Rideau d'avant-scène en 2 x 9m00 x hauteur 7m20 – coloris noir
- 4 Frises de 13m00 x hauteur de 2m00 à 3m00 – coloris noir
- 10 Pendrillons de 4m20 x hauteur 9m00 coloris noir
- 2 Pendrillons de 3m00 x hauteur 6m60 coloris noir
- 1 Rideau de fond de scène en 2 x 8m50 x hauteur 9m00 – coloris noir
- 6 Rideaux d'occultation de 1m50 à 3m00 x hauteur 1m00 – coloris noir

