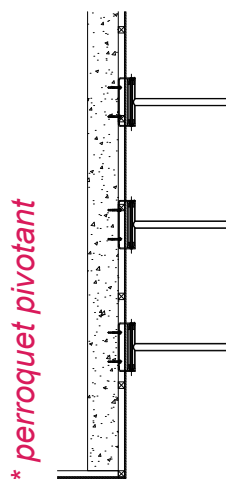
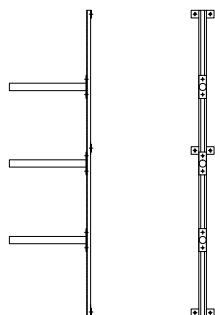


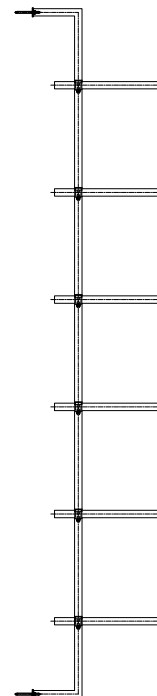
**Equipement permettant de supporter verticalement des accessoires**



\* perroquet pivotant



\* perroquet réglable



\* perroquet simple

## Perroquet

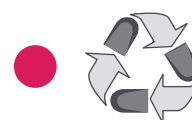
Partie verticale fixée au mur de manière verticale afin de supporter tous types d'accessoires (son et lumière), il peut être accompagné de tube de Ø 48,3 mm et de longueur 50/60 cm

Il existe 3 types de perroquets :

- **Simple** : il est composé d'un tube vertical de Ø 48,3 mm.
- **Pivotant** : il est composé d'un tube horizontal de Ø 48,3 mm et de longueur 50/60 cm monté sur 2 roulements pour permettre une solution horizontale.
- **Réglable** : il est composé d'un rail (profil en C) et de X tubes horizontaux de Ø 48,3 mm et de longueur environ 50/60 cm, boulonnés dessus pour permettre un réglage en hauteur.



montage  
LEB



fonte, acier,  
aluminum,  
polyamide

## PERROQUET

### Caractéristiques



- Le perroquet est un support en acier, fixé contre les murs à cour et à jardin en salle.  
Il peut-être de différentes conceptions :
  - simple
  - pivotant
  - réglable en hauteur

