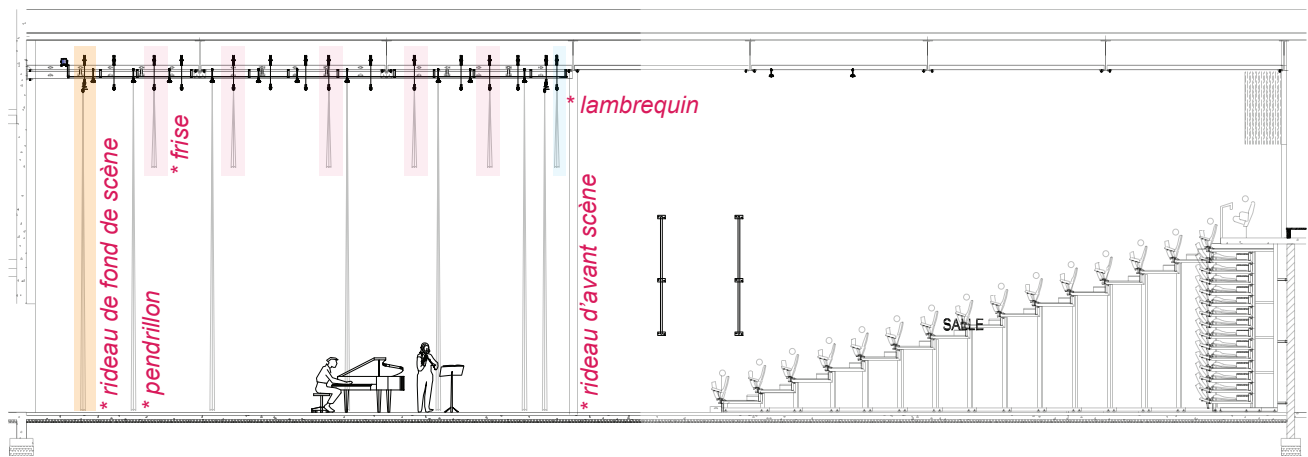





Les rideaux sont utilisés sur les scènes pour former « la boîte noire »



Tenture Scénique

Les tentures scéniques se composent :

- **Manteau d'Arlequin:** Cadre de scène formé de 2 tombants verticaux mobiles appelés aussi draperies ou pantalons et du lambrequin.
- **Lambrequin:** Partie supérieure horizontale du manteau d'arlequin, partie qui couronne le rideau d'avant scène côté salle.
- **Frise:** Partie supérieure horizontale sur scène derrière le rideau d'avant scène.
- **Tabs:** Intermédiaire entre face et lointain, manoeuvre à la grecque.
- **Avant scène:** Rideau qui en représentation clôt la scène et la sépare du public.
- **Fond de scène:** Rideau de fond.
- **Pendrillons:** Partie latérale verticale à cour et jardin derrière le rideau d'avant scène.

-  montage
LEB
* sanglons
* oeillets
* mousquetons
-  Velours coton
ou
Velours trévia
-  couture
LEB
* plissé
* à plat

RIDEAUX // tenture

Les rideaux sont utilisés sur les scènes pour former «la boîte noire» et ainsi permettre une séparation entre la scène (visible par le public) et les coulisses.



RIDEAUX

Caractéristiques

● Confection

- Plissé
- A plat

● Tête

- Sangle cousue en tête avec oeillets et sanglons ou mousquetons ou sanglons cousus
- Velcro cousu en tête pour jupe de scène

● Ourlet

Lesté par une chaîne zinguée et des pastilles de plomb cousues à chaque couture

● Type

- Velours coton
- Velours trévia

● Coloris

Tous coloris (voir plaquettes échantillons)

● Procès verbaux

Tous les tissus sont ignifugés, qualité M1