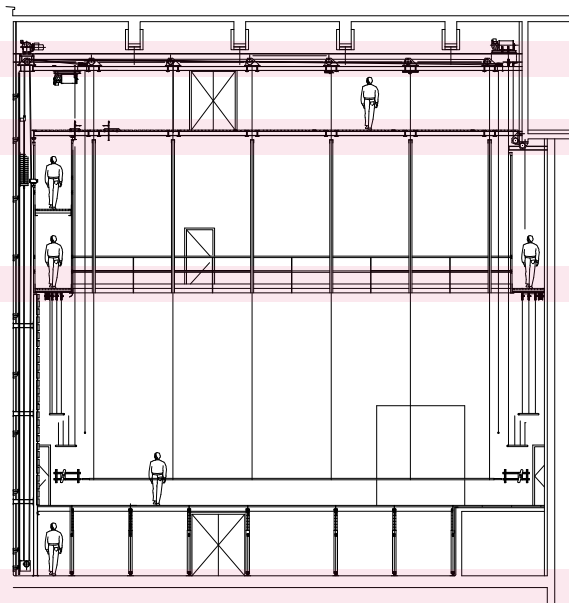


*Eléments métalliques fixes destinés à accueillir
et supporter des éléments scéniques*



* faux gril

* gril

* passerelles (de charge et technique)

* les dessous de scène

Serrurerie Scénique

Eléments métalliques fixes destinés à accueillir et supporter des éléments scéniques.

- **Gril** : structure à claire-voie constituant le plafond technique de la scène.
- **Faux Gril** : structure complémentaire située au dessus de gril, pour l'accrochage des mouffes et le passage des fils pour dégager le plus possible le gril. Ce terme désigne aussi un ensemble de chemins de mouffes sous plafond de petites scènes.
- **Passerelle** : terme général désignant toutes sortes de passages à l'usage des techniciens au dessus d'un vide dans les cintres classiques.
- **Escalier** : construction architecturale constituée d'une suite régulière de degrés permettant de passer d'un niveau à un autre (à monter et à descendre).
- **Echelle** : appareil composé de deux montants servant de supports à des barreaux disposés de manière à former un escalier.
- **Dessous de scène** : structure servant à moduler la scène en hauteur (rue / couloir)



GRIL - FAUX GRIL - PASSERELLE ESCALIER - ECHELLE // serrurerie

Elément fondamental de l'équipement scénique.

SERRURERIE

Caractéristiques

Leur étude requiert la compétence de techniciens expérimentés dans le calcul des charges, des efforts et de scénographie, maîtrisant parfaitement les besoins de la mise en scène.

Nous nous tenons à la disposition de nos clients pour toutes réalisations et en particulier pour toutes mises en conformité d'installations anciennes.

La particularité des passerelles nécessaires aux techniciens de théâtre n'ont pas de secret pour nous.

