

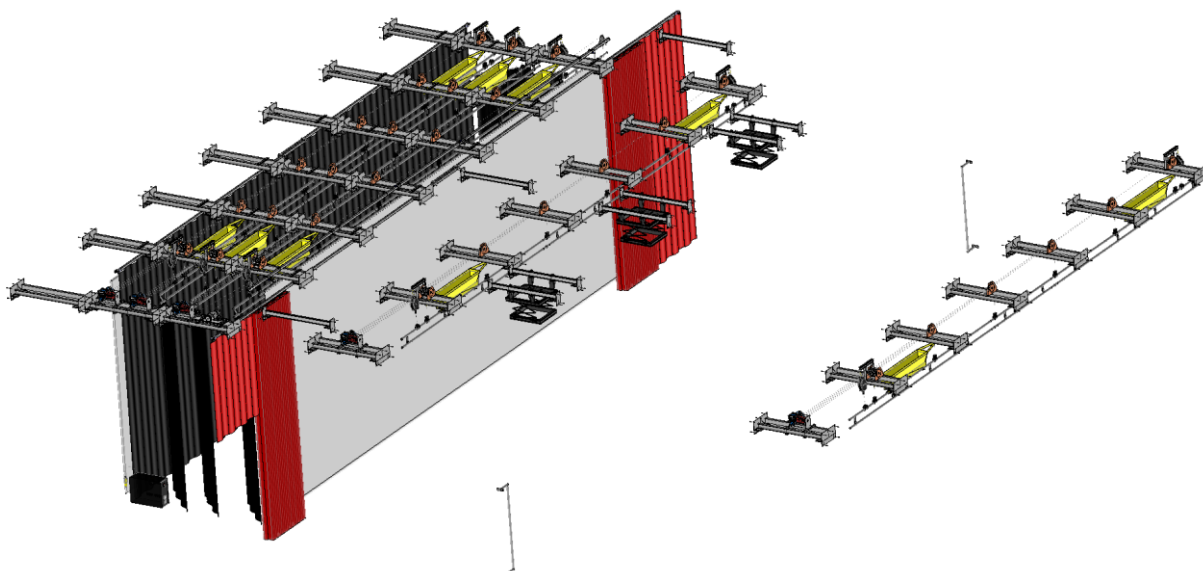
FICHE DE REFERENCE

Maître d'Ouvrage	Intitulé de l'Opération	Travaux réalisés	Année	Montant H.T.
La commune de Paris	Construction du pôle culturel	Serrurerie Scénique – Machinerie Scénique – Tentures de scène	2018	216 375,00 €



En coordination avec le Maître d'œuvre
Architecte :
- TOURNY Ingénierie :
M TOURNY François

Descriptif de nos travaux dans la Salle de Spectacle :



Dimensions salle scène :

Scène : Profondeur de scène : 7m00
Largeur de scène : 20m00
Hauteur sous gril : 5m00

Salle : Profondeur de salle : 15m00
Largeur de salle : 20m00

Serrurerie scénique :

- 1 x Faux Gril de scène composés de 3x6 chemins de moufles en double fers UPE100 dos à dos (charge admissible : 250daN/ml).
- 1 x Faux Gril de salle composés :
 - o 2x6 chemins de moufles en double fers UPE100 dos à dos (charge admissible : 250daN/ml).
 - o 1x2 chemins en double fers IPE100 dos à dos (charge admissible : 150daN/ml).
 - o 1x3 fers IPE100 (charge admissible : 500kg).
- 2 x Perroquets latéraux (surcharge 30kg/ml ou 100daN).

Machinerie scénique :

- 5 x Equipes motorisées en scène > T74/306 (250 daN répartie).
- 1 x Patience électrique d'avant-scène en 2x 10m50.
- 1 x Patience manuelle de fond de scène LEBLANC remise en état.
- 6 x Ferrures de pendrillons orientables de 1m40.
- 2 x Ecran de type polichinelle de 14m00 x ht. :5m20.
- 1 x Armoire de puissance.

Tentures scéniques :

- 1 x Rideau d'avant-scène en 2x 10m30 x ht. :4m70– coloris Rouge.
- 1 x Rideau de fond de scène en 2x 8m00 x ht. :4m80 – coloris Noir.
- 6 x Pendrillons de 1m40 x ht. :4m80 – coloris Noir.

