

# FICHE DE REFERENCE

Maître d'Ouvrage	Intitulé de l'Opération	Travaux réalisés	Année	Montant H.T.
Commune de LONS LE SAUNIER	JURAPARC	Equipements Scéniques	2018	372 629,00 €

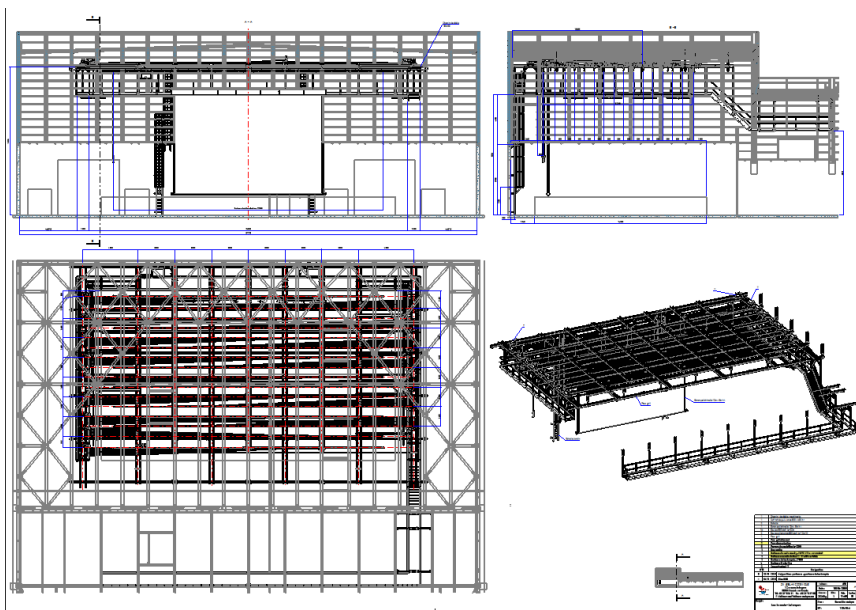


Ville de  
**Lons le Saunier**

En coordination avec le Maître d'œuvre  
EIFFAGE CONSTRUCTION



## Descriptif de nos travaux

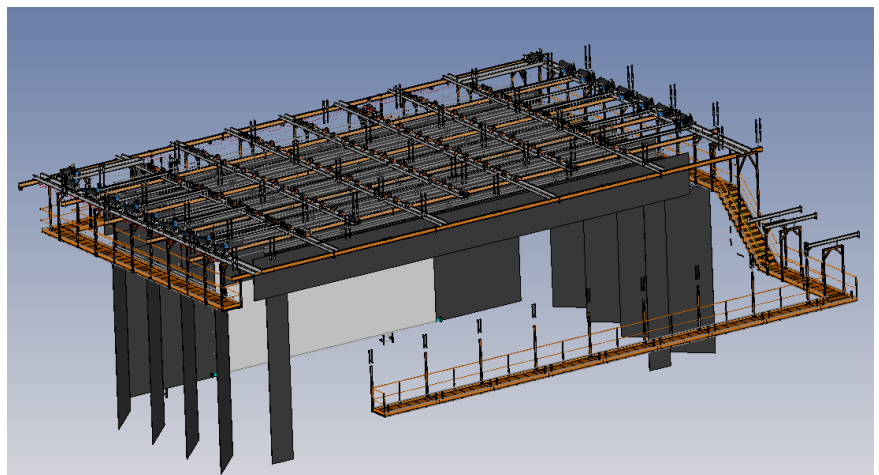


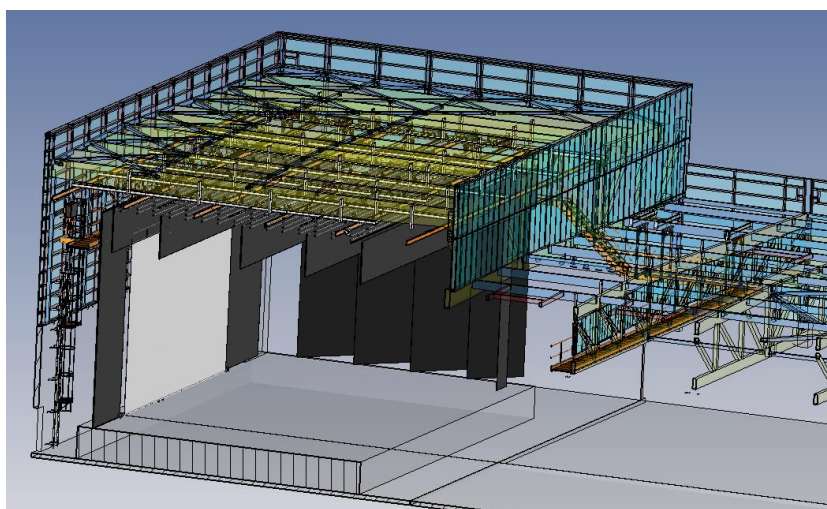
### *Dimensions salle scène :*

Profondeur de scène : 16m00  
 Profondeur salle / scène : 78m81  
 Cour jardin : 37m20  
 Surface de scène : 14m x 24m  
 Hauteur gril : 12m00

### Serrurerie :

- 1 Faux gril composé 7 chemins de moufle et 2 chemins collectrice
- 1 Passerelle à jardin
- 1 Passerelle au lointain
- 1 Passerelle à cour
- 1 Escalier
- 1 Passerelle de face
- 2 Echelles crinoline





## Machinerie :

- 16 Equipes Leblanc T83 de face
- 2 Equipes Leblanc T83 latérales
- 1 Patience électrique de chez Gerriets en avant-scène en 2 x 11m50
- 1 Patience manuelle Leb114 en fond de scène en 2 x 11m50
- 1 Ecran polichinelle Leblanc de 12m x ht. : 8m
- 4 Porteuses fixes de 22m
- 1 Porteuse fixe de 26m



## Tentures en velours trévira 500gr/m<sup>2</sup> noir :

- 1 Rideau d'avant-scène en 2 x 11m50 x ht. : 9m
- 1 Rideau de fond de scène en 2 x 11m50 x ht. : 9m
- 1 Lambrequin de 26m x ht. : 3m50
- 3 Frises de 22m x ht. : 2m50
- 1 Frise de 22m x ht. : 2m
- 8 Pendrillons de 2m80 x ht. : 8m
- 1 Jupe de 22m x ht. : 1m50

